

# 学校だより

市立札幌豊明高等支援学校  
平成30年5月22日発行  
第3号

## 「保護者の方々へ」

教頭 尾崎茂樹

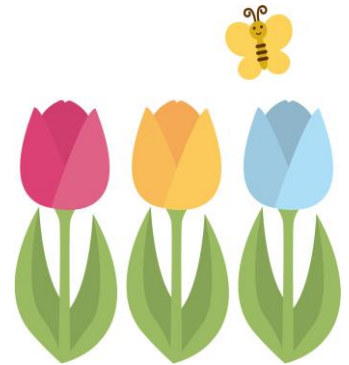
豊明の前庭に咲く桜が散り、ちょっと寂しさを感じたのも束の間、今は花壇のチューリップが元気に咲き、生徒の登下校を見守っています。花や木々、あるいは空気で季節を感じることができる幸せに浸りながら、私も本校生徒の成長を見守っております。

さて、今年度初めて豊明のPTA活動に携わらせていただきます。今年度のPTA活動の取組は、組織の改革からスタートしました。昨年度からの課題を受け、執行部の方が中心となってすぐに現状把握に取りかかり、連絡調整を行いながら組織改革案を練られ、今年度少しずつ出来るところから始まり、より保護者の方が参加し易い形を目指しております。

執行部の方々には、何回も学校に足を運んでいただき、話合いや作業に熱心に取り組む姿を拝見し、本校がPTA活動に支えられ、皆様のお力をお借りして、学校の教育活動は円滑に進むのだと改めて実感しております。

豊明の実践力みなぎるPTA活動に支えられながら、教鞭を取ることのできる我々教職員は、とても幸せです。併せてこのように保護者と学校が協力し合うことこそが、目の前にいる子どもたちのより良い成長につながるのだと実感いたしております。保護者の方々に深く感謝の気持ちを持つとともに、我々教職員一人ひとりも、自分の持つ力を十分に発揮し、学校教育目標の実現のために努力していきたいと思っております。

今後とも、保護者の皆様の温かいご支援をどうぞよろしくお願いいたします。



## 豊明に入学して ～保護者の方々から感想をお寄せいただきました～

色々な思いを抱えて豊明に入学し、希望と不安でいっぱいでした。でも、先生方のお話や、何より本人が「楽しい」と話しているのを聞いて、本当にうれしく思います。これからたくさんの困難が待っているけれど、自分の力を高め、仲間と一緒に乗り越えていける人になってほしいです。 1組 保護者

入学前から子供より親の方が不安な気持ちでした。子供は新しい制服を身にまとい少し大人びた顔で入学した日から毎日嬉しそうに登校していく姿を見る親はそっと見守り時には少しだけ手を貸すこともあるでしょう。これから一緒に豊明で過ごす先生方やクラスメートと共に3年間で色々な事を学び、楽しみながらも社会へ向けて頑張っていて欲しいと思います。 2組 保護者

入学前は色々不安はありましたが、通学してみると思った以上に早く新しい環境に慣れ、楽しく過ごしているようですので一安心しました。これからの3年間、積極的に行動することを身に付け、よりよい学校生活を送れることを期待しています。 3組 保護者

「今日も楽しかったよー！」と笑顔で帰宅する娘を見て、豊明に入学して本当に良かったと、日々実感しています。頼れる先生、優しい友達と過ごすこれからの3年間は、きっと一生の宝物。毎日を楽しみながら、成長して行ってほしいと願っています。 4組 保護者

入学して1カ月、いまだに多少の不安がありますが、毎日楽しく学校に通え1日の出来事を明るく話してくれる姿が、親として本当に嬉しく思います。これからの3年間、クラス、学年の仲間たちと協力し社会へ向けて一歩ずつ成長して行ってほしいと思います。 5組 保護者

\*お忙しい中、原稿をお寄せいただきました保護者の皆様、ありがとうございました。

## < 全日作業参観のお知らせ >

各学年、学期に一回（年間三回）「全日作業」を実施しています。「全日作業」では、継続して作業に取り組む気持ちや体力を養い、日常の作業学習で身につけた態度や知識、技能を再確認することを目標としています。「全日作業」は、公開の日として参観していただいております。ぜひ、この機会にお子さんの作業の様子をご覧になって下さい。

### 1. 実施日

1 学年	2・3 学年
7 月 4 日（水曜日）	5 月 23 日（水曜日）
10 月 10 日（水曜日）	10 月 24 日（水曜日）
2 月 13 日（水曜日）	2 月 6 日（水曜日）

2. 日 程（作業時間） 午前 10時00分～12時10分  
午後 13時10分～15時20分



3. 場 所 各作業室

## もっと あたらしい豊明がはじまります。

平成29年4月に市立札幌みなみの杜高等支援学校が開設し、市立校が2校体制となりました。それに伴い、本校も作業学習の再編等を含めた教育課程の見直しを平成29年度から進めております。

- 平成29年度から、学校名が「市立札幌豊明高等支援学校」に変わりました。
- 平成29年度から、職業学科の内容が再編されて、新5学科になりました。
- 平成29年度入学生から、制服が変更になりました。

平成31年度入学生から、コース制がなくなり全員で同じ教育課程を履修します。職業学科設置校として、卒後の働く生活をめざした教育課程をより明確化しました。主な変更点としては、

- 作業学習が週2時間増え、1日作業の日ができます。そのために生単など減る学習もあります。
- 1年生で「選択履修」、2年生から「ジョブトレーニング」を選択することになります。
- 作業服とジャージが新しくなります。また、指定の上靴になります。

**新教育課程への移行は、来年の入学生から学年進行で行われます。**

**今の教育課程の1・2年生の皆さんは、卒業までコース制のまま変わりませんので、ご安心ください。また、作業服とジャージ、上靴も卒業まで変わりませんので、新しく購入する必要はありません。**

今年度の中학생向けの学校説明会や教育相談から、新しい教育課程の説明がはじまります。教育課程が変わっても、豊明の学校目標である「豊かな心、強い体」のもとに、社会参加をして豊かにたくましく生きる生徒の育成を目指す学校としての在り方は変わりません。

今後とも、本校の教育活動へのご理解、ご協力をどうぞよろしくお願い致します。

**これからの豊明もどうぞよろしく願いいたします。**

# 6月行事予定

	行事予定	スクール便
1日(金)	火曜午後授業+生単(午前) 1年LHR(5、6校時) 2・3年特設職業/選択教科(5、6校時)	15:05
4日(月)	スクールカウンセラー来校日	15:05
5日(火)	水曜午後授業(午前)	15:05
6日(水)	学校見学会I 3年生単(午前) 火曜午前授業(午後)	15:50
7日(木)	避難訓練②(5校時)	14:40
8日(金)	ケータイ・スマホ安全教室(5校時) 生単(6校時) PTA園芸班 花植え 10:00~	15:05
11日(月)	1年他学科作業週間(~6/22) スクールカウンセラー来校日	15:05
12日(火)	委員会④(5校時) PTA草取りボランティア(5校時)	14:20
13日(水)	PTA講演会①13:00~ PTA園芸班 花植え予備日 10:00~	15:50
14日(木)	清掃(1校時) 火曜午後授業(午後)	15:05
15日(金)	2年見学旅行結団式(2校時) 事前準備(3、4校時) 1年生単(5、6校時) 3年LHR(5、6校時)	1・3年 15:05 2年 13:20
18日(月)	5時間授業 生単(5校時) スクールカウンセラー来校日 2年見学旅行1日目 1、3年個別の教育支援計画・個別の指導計画説明日	14:20
19日(火)	5時間授業 生単(5校時) 2年見学旅行2日目 1、3年個別の教育支援計画・個別の指導計画説明日	14:20
20日(水)	5時間授業 生単(5校時) 2年見学旅行3日目 1、3年個別の教育支援計画・個別の指導計画説明日	14:20
21日(木)	2年見学旅行4日目	14:40
22日(金)	2年回復休業日 生単(5、6校時) 3年現場実習決起集会(6校時)	15:05
25日(月)	2年回復休業日 3年前期現場実習開始(~7/6) スクールカウンセラー来校日	15:05
26日(火)	1年宿泊研修結団式(4校時) 事前準備(2、3校時) 2年生単(2~5校時) 見学旅行解団式(2校時) 2年個別の教育支援計画・個別の指導計画説明日	1年 13:20 2年 14:20
27日(水)	水曜午後授業(午前)+生単(5校時) 1年宿泊研修1日目 2年個別の教育支援計画・個別の指導計画説明日 オープンスクール① 学校徴収金口座振替日	14:20
28日(木)	2年生単(5校時) 1年宿泊研修2日目 2年個別の教育支援計画・個別の指導計画説明日	14:20
29日(金)	2年LHR(5、6校時) 1年回復休業日 オープンスクール②	15:05

