

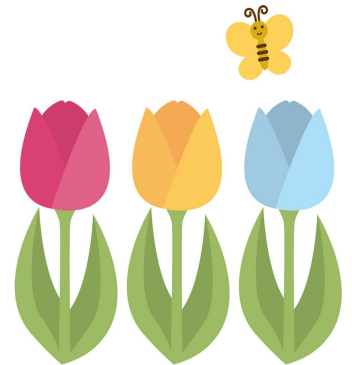
学校だより

市立札幌豊明高等支援学校

令和元年5月20日発行
第3号

「自立した札幌人」

教頭 尾崎 茂樹



新年度がスタートして、早いもので1ヶ月が過ぎました。生徒たちは新しい環境にも慣れ、のびのびと学校生活を送っています。

さて、皆様は「自立した札幌人」という言葉をご存じでしょうか。これは、4月の中旬に配付した「札幌市の学校教育」に書かれている、「札幌市の教育が目指す人間像」です。札幌市は「自立」を次のように定義しています。

自立したとは『発達の段階に応じて、様々な社会体験を通じ、自らの人生を自らの責任で引き受け、一人の人間として生きる自覚をもち、未来に向かって行動していくこと。更に、他者を自分と同じ「自立した存在」として尊重し、共に支え合いながら生きていく「共生」の思いを併せ持つこと。』としています。

そして、この「札幌市の学校教育」では、自立した札幌人を目指すために、学校教育として、「知（学ぶ力）」「徳（豊かな心）」「体（健やかな身体）」の育成に力を入れていくことが示されています。どれも、社会自立を目指す豊明高等支援学校にとっても重要な事項で、本校の校訓にも合致しています。しかしながら、この「知」「徳」「体」の育成は、学校だけでは完成できず、ご家庭の協力がなくてはなりません。「できるようになったことは自分です（自らの責任で）」「ルールをしっかりと守るとともに、相手の立場を理解しようとする（他者との共生）」「規則正しい生活習慣と、働くための体力をつける（生きる自覚）」ことを、学校と家庭が協力して取り組むことで、生徒の確かな成長につなげていきたいと考えています。今一度「札幌市の学校教育」をご覧ください、豊明高等支援学校の教育活動にお力添えをいただくようお願い申し上げます。

豊明に入学して ～保護者の方々から感想をお寄せいただきました～

新入生代表として挨拶しスタートした高校生活。遠距離通学、環境に徐々に慣れ、色々話してくれる娘の姿に安心しています。3年後社会に出る時に「豊明に入学して良かった」と笑顔で言えるよう、3年間実りのある高校生活を過ごしてくれたらと願っています。
1組 保護者

親子共に楽しみにしていた豊明へ入学して早くも1ヶ月がたち、心配になる事もありましたが元気に通う姿に成長を見る事が出来て嬉しく思います。これからの3年間、色々な事を吸収し、先生方やクラスの仲間と多くの楽しい思い出を作りたいと思います。
2組 保護者

学校生活では、困ったり不安になる事もあるのだろうけど、精いっぱい頑張ろうとしている姿はちょっと眩しく、つないだ手が少しずつ離れていくような気持ちになります。豊明での3年間で多くの経験と自信を積み重ね成長してくれるのが楽しみでなりません。
3組 保護者

入学してから新しい環境に慣れるか不安がありましたが、毎日「楽しかったよ」と言ってくれるので安心しました。これから色々な困難があるとは思いますが、頼れる先生、優しい友達と共に3年間たくさんのことを学び、成長してほしいと思います。
4組 保護者

入学後、楽しそうに学校での出来事を話してくれる姿を見て、とてもうれしく感じます。これからは、社会にでるまでに、多くの仲間や信頼できる周りの先生方との絆を深め、お互いを高めあえる高校生活を送ってくれるよう願っております。
5組 保護者

*お忙しい中、原稿をお寄せいただきました保護者の皆様、ありがとうございました。

< 作業参観日、全日作業のお知らせ >

各学期に一回、年間計三回「作業参観日（1年）」「全日作業（2・3年）」を実施しています。「作業参観日」「全日作業」は、公開の日として参観していただいております。ぜひ、この機会にお子さんの作業の様子をご覧になって下さい。

1. 実施日

	作業参観日（1学年）	全日作業（2・3学年）
①	7月17日（水曜日）	5月22日（水曜日）
②	10月23日（水曜日）	10月16日（水曜日）
③	2月10日（月曜日）	2月5日（水曜日）

2. 日 程（作業時間）

〔作業参観日〕①②

午前 10時00分～12時10分

③

午前 10時00分～12時10分

午後 13時10分～15時20分

〔全日作業〕①②③共通

午前 10時00分～12時10分

午後 13時10分～15時20分

3. 場 所

各作業室



☆新しく来られた先生から☆



よろしく
お願
いし
ます

ジュエリーアイスのまち、豊頃町の中学校から参りました、櫻庭奈々と申します。前任校では音楽科の教諭として勤めておりましたが、この度、服飾ものづくり科で皆さんの作業のサポートをすることとなりました。高等学校、支援学校はそれぞれ2年目の経験となりますが、高等支援学校での勤務は初めてですので、気持ちあらたに、行事や日々の学習をとおして皆さんのバックアップができればと考えております。どうぞよろしくお願いたします。

櫻庭 奈々（1年所属）

6月行事予定

	行事予定	スクール便
3日(月)	1年ジョブチャレンジ① スクールカウンセラー来校日	15:05
6日(木)	防災訓練・避難訓練②(5校時)	14:40
7日(金)	1年LHR、2・3年特設職業/選択履修(5、6校時)	15:05
10日(月)	1年ジョブチャレンジ② スクールカウンセラー来校日	15:05
11日(火)	アセス①(1校時) PTA講演会①(13:00~15:00)	15:05
12日(水)	学校見学会I 全学年LHR(1校時) 3年生単(2~4校時)	15:50
13日(木)	清掃(1校時) 委員会④(5校時)	14:20
14日(金)	2年見学旅行結団式(3校時) 事前準備(2、4校時) 1年選択履修、3年LHR(5、6校時) 3年職業相談	1・3年 15:05 2年 13:20
17日(月)	5時間授業 2年見学旅行1日目 スクールカウンセラー来校日 1・3年火曜午後授業(2、3校時) 生単(4、5校時) 1・3年個別の教育支援計画・個別の指導計画説明日	14:20
18日(火)	5時間授業 2年見学旅行2日目 1・3年生単(5校時) 1・3年個別の教育支援計画・個別の指導計画説明日	14:20
19日(水)	5時間授業 2年見学旅行3日目 1・3年生単(5校時) 1・3年個別の教育支援計画・個別の指導計画説明日	14:20
20日(木)	2年見学旅行4日目	14:40
21日(金)	2年回復休業日 1・3年生単(5、6校時)	15:05
24日(月)	1年ジョブチャレンジ③ 2年見学旅行解団式(2校時) 生単(3、4校時) 3年前期現場実習開始(~7/5) スクールカウンセラー来校日	15:05
25日(火)	1年宿泊研修結団式(2校時) 事前準備(3、4校時) 2年水曜午前授業(2~4校時) 生単(5校時) 2年個別の教育支援計画・個別の指導計画説明日	1年 13:20 2年 14:20
26日(水)	5時間授業 オープンスクール① 1年宿泊研修1日目 2年水曜午後授業(2~4校時) 生単(5校時) 2年個別の教育支援計画・個別の指導計画説明日	14:20
27日(木)	5時間日課 1年宿泊研修2日目 2年生単(5校時) 2年個別の教育支援計画・個別の指導計画説明日 学校徴収金口座振替日	14:20
28日(金)	オープンスクール② 1年回復休業日 2年LHR(5、6校時)	15:05

